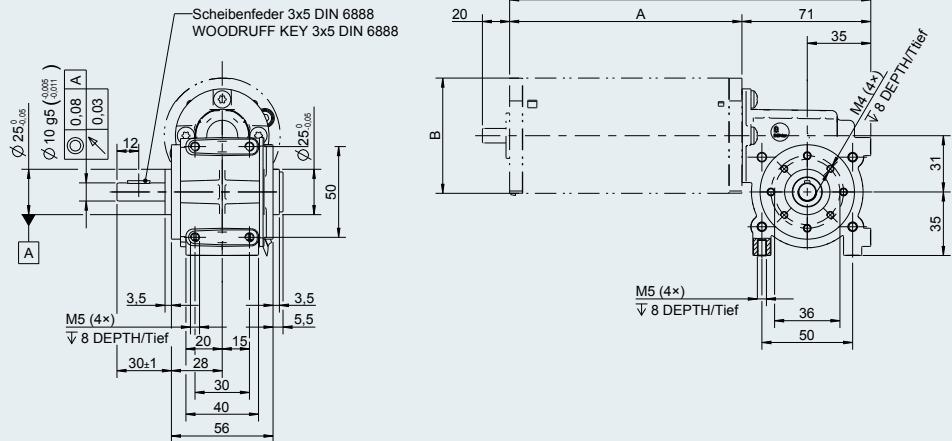
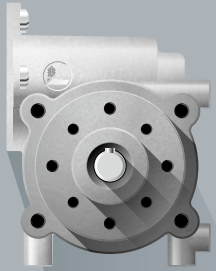


Worm Gearbox



| Worm Gearbox / Schneckengetriebe

Design	Aufbau				
Gear wheel material	Material der Zahnräder			Plastic / Kunststoff	Brass / Messing

Parameters	Parameter				
max. Torque	max. Drehmoment	T_{max}/M_{max}	Ncm	400	1000
Gearbox ratio	Untersetzungsverhältnis	i		10 / 15	5/10/15/30/50/55/75
Axial play output shaft	Axialspiel Abtriebswelle		mm	0.2	0.2
Gear efficiency	Getriebewirkungsgrad			$\geq 80\%$ / 72 %	$\geq 80\%$ - 25 %

Operational conditions	Einsatzbedingungen				
Temperature range	Temperaturbereich	T	°C	-10 - +70	-10 - +70
Axial force	Axialkraft	F_A	N	100	100
Radial force, 5 mm from mounting surface	Radialkraft, 5 mm ab Anschraubfläche	F_R	N	300	300
Humidity range	Luftfeuchte		% RH****	20 - 90 %	
Protection Class	Schutzklasse			IP50	

Motor Type / Motortyp	A	B	L
DC Motor 1.17.063.2XX	95	$\varnothing 63$	166
DC Motor 1.17.063.4XX	125	$\varnothing 63$	196

**** non condensing / nicht kondensierend

Subject to change without notice / Änderungen vorbehalten